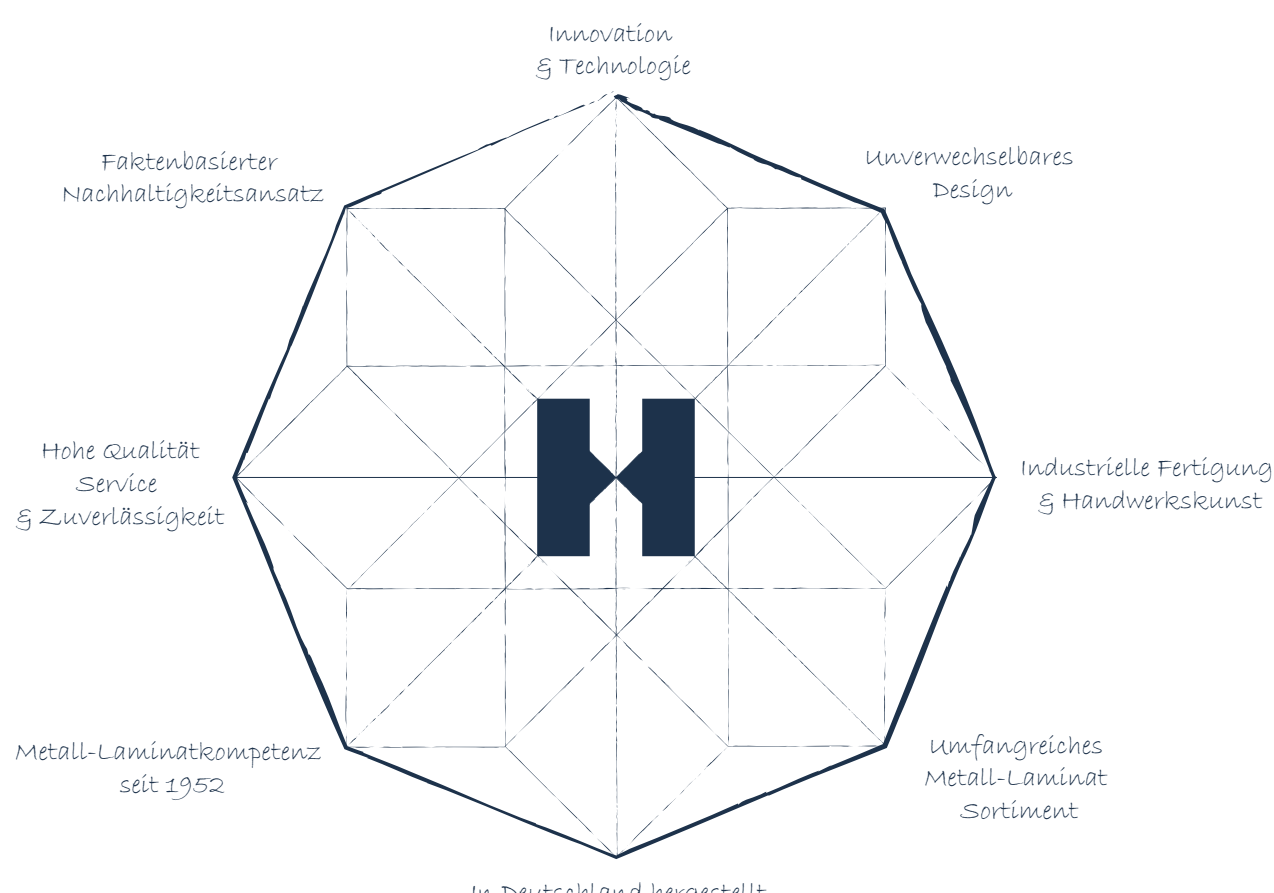


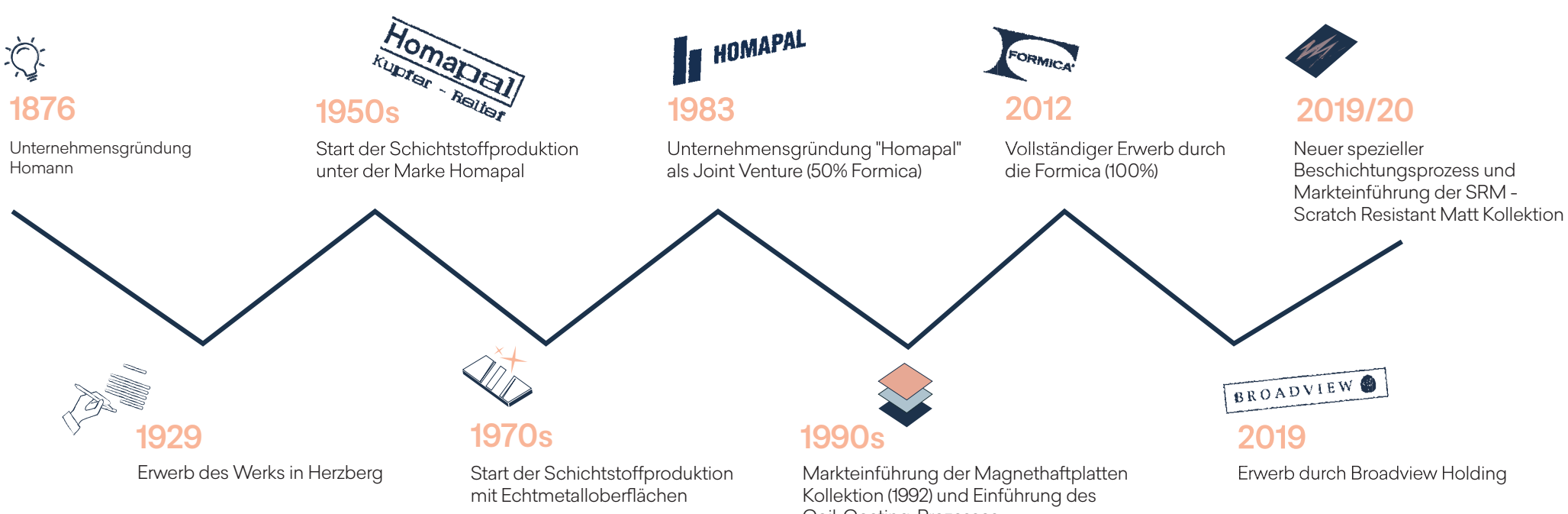
# VERWIRKLICHUNG DER NACHHALTIGKEIT 2023



Shaping Emotions in Interiors



## UNSERE GESCHICHTE



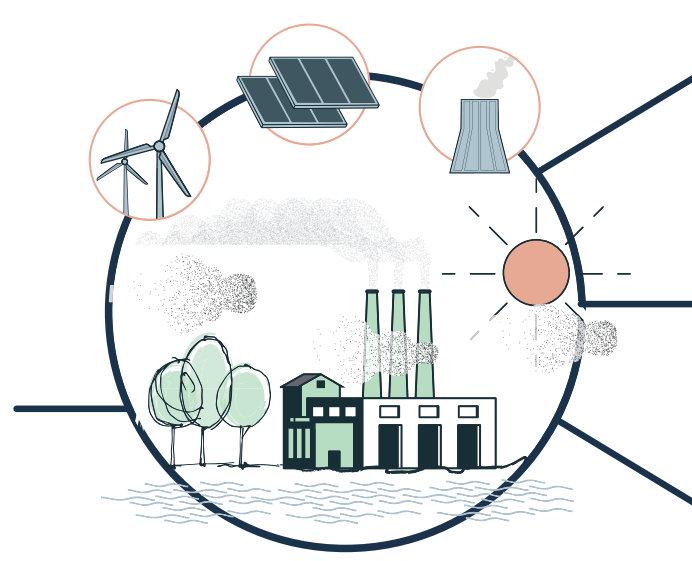
## UNSERE METHODE

### GESUNDER MENSCHENVERSTAND

Eine Balance zwischen der Funktionalität und den Auswirkungen eines Produktes.

### FAKTEN-BASIERT

Lebenszyklusbewertung (LCA) zur Quantifizierung des ökologischen Fußabdrucks unserer Produkte. 3 wichtige Umweltindikatoren:



### CO<sub>2</sub>-FUßABDRUCK

Die Treibhausgasemissionen die mit den Aktivitäten einer Organisation im Zusammenhang stehen. Die wichtigsten Treibhausgase sind Kohlendioxid (was auch das am meisten vorkommende Treibhausgas ist) und Methan.

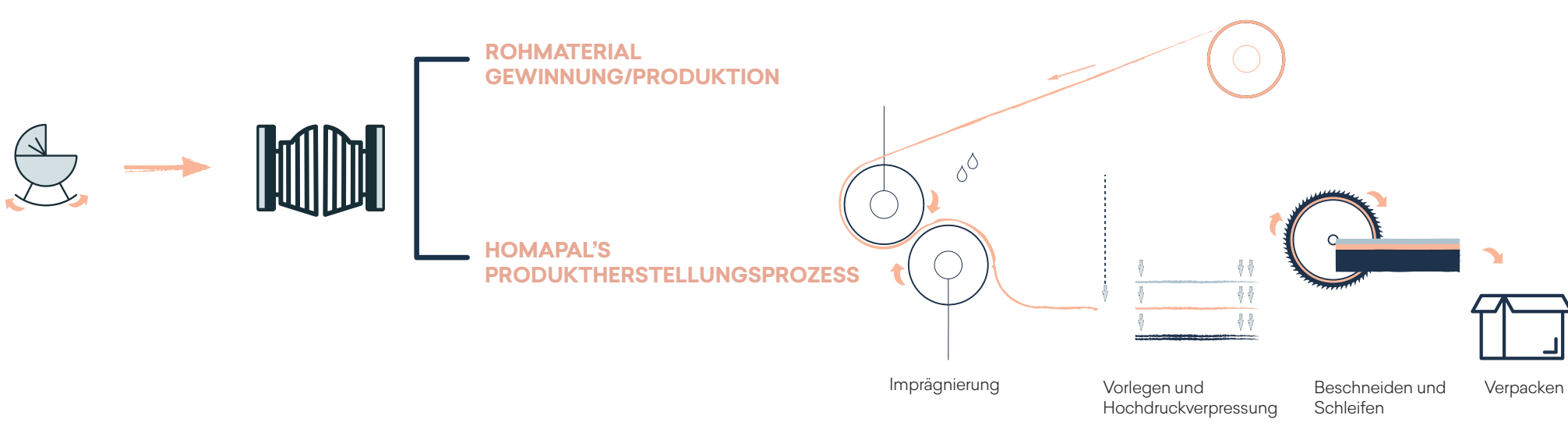
### PRIMÄRER ENERGIEVERBRAUCH

Die Menge an Energie, die für Aktivitäten einer Organisation aus der Natur entnommen wurde.

### WASSER-FUßABDRUCK

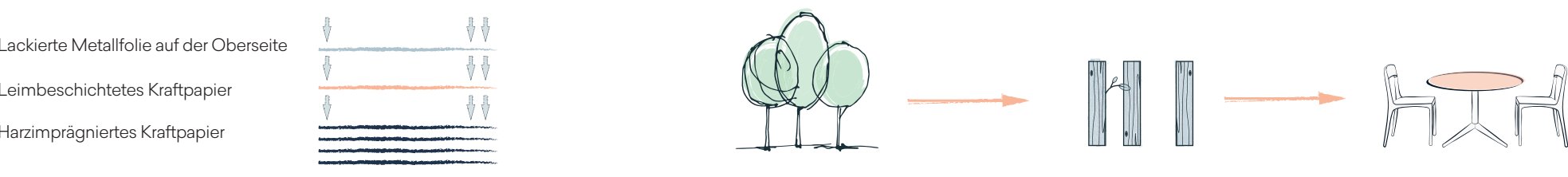
Die Auswirkungen von genutztem Wasser, die direkt oder indirekt den Aktivitäten einer Organisation zugeordnet werden können.

## VON DER WIEGE BIS ZUM TOR



PAPIER, EIN ERNEUERBARER ROHSTOFF, IST DER HAUPTBESTANDTEIL DER DEKORATIVEN METALLOBERFLÄCHEN.

DAS IM PAPIER (ALS HOLZPRODUKT) GESPEICHERTE CO<sub>2</sub> WIRD IN UNSEREN PRODUKTEN WÄHREND IHRER GESAMTEN LEBENSDAUER GESPEICHERT.



## DIE SCHLÜSSELINDIKATOREN

### CO<sub>2</sub>-FUßABDRUCK

kgCO<sub>2</sub>eq.

Die Auswirkungen des CO<sub>2</sub>-Fußabdrucks umfassen die Speicherung von CO<sub>2</sub> in den Holzfasern, die im Inneren unserer Platten enthalten sind.

Jahr 2019: 10,687,017

Jahr 2022: 8,652,970

-19%

### PRIMÄRER ENERGIEVERBRAUCH

MJ

Jahr 2019: 229,329,629

Jahr 2022: 168,672,836

-26%

### WASSER-FUßABDRUCK

m<sup>3</sup>

Jahr 2019: 3,330,067

Jahr 2022: 2,039,152

-39%

DIE REDUZIERUNG DES CO<sub>2</sub>-FUßABDRUCKS IST DIE SCHLÜSSELKOMPONENTE UNSERER GESAMTVISION FÜR DIE NACHHALTIGKEIT.

## UNSERE ZIELE

### CO<sub>2</sub>-EMISSIONEN:

-10%

#### WIE?

Energieeffizienz + Bezug von Ökostrom + Bezug von mehr nachhaltigen Rohmaterialien

### PRIMÄRER ENERGIEVERBRAUCH

-5%

### WASSER-FUßABDRUCK

-180,000 m<sup>3</sup>

### UNSERE REDUKTIONSZIELE FÜR 2026 (BASISLINIE 2019) SIND:

#### EFFIZIENZSTEIGERUNG

#### ENERGIE

Energieeffizientere Produktionsmittel

Optimierung des Herstellungsprozesses

#### MATERIAL

Optimierung des Materials und des Materialabfalls

#### ERSETZEN DER ENERGIEARTEN UND MATERIALIEN MIT DEM GRÖßTEN NEGATIVEN EINFLUSS

#### ENERGIE

Suche nach Möglichkeiten zur Ersetzung von aktuellen Energiequellen durch erneuerbare Energiequellen.

#### MATERIAL

Erhöhung des Anteils von biobasierten Materialien in unseren Produkten.

ECHTE WIRKUNG ERZIELEN FÜR WENIGER UMWELTBELASTUNG

homapal.de